

MADE IN GERMANY

KRAIBURG

Gummibodenbeläge im Rinderstall 2019



KRAIBURG ▶ legt die Weide in den Stall



► Kuhkomfort - Der Schlüssel zu Ihrem Erfolg!



Weniger

- - *Ausrutschen & Sturzverletzungen*
- - *Klauenschäden*
- - *Lahmheiten*
- - *Liegeschäden & Gelenksverletzungen*
- - *Lärm & Stress*
- - *Tierarzt- / Klauenbehandlungskosten*
- - *Remontierungskosten*
- - *Pflegeaufwand bei Liegeboxen*

Hätten wir im Stall ähnlich weiche Bodenverhältnisse wie in der Natur, wäre es angenehmer und gesünder für die Tiere. Immerhin nutzen Kühe den Stallboden 24 Stunden am Tag beim Liegen, Laufen oder Stehen.

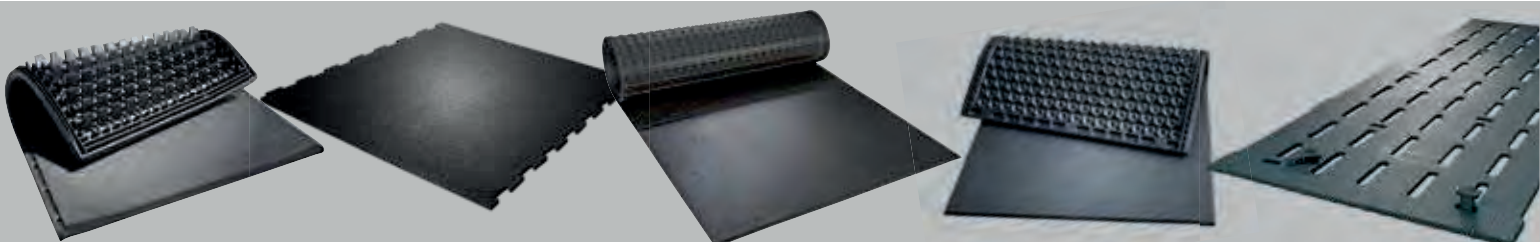
Die Kuh braucht tiergerechte Liege- und Laufflächen:

- dauerhaft weich
- hygienisch
- rutschsicher

= **Basis für hohe Milchleistung und Langlebigkeit**

Unsere Lösung:

Für jede Fläche im Stall speziell entwickelte, auf die jeweiligen Anforderungen optimal angepasste Beläge aus Gummi.



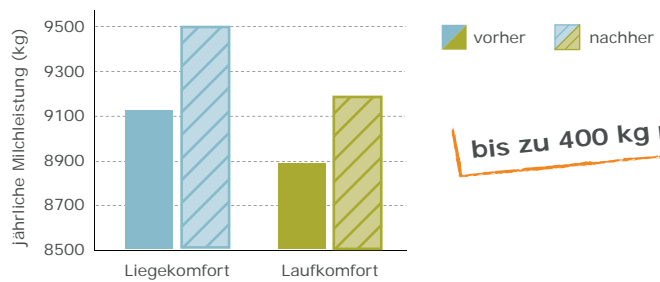
- einfache Montage
- dauerhaft ideal weich
- ausgefeilte Details
- formstabil
- rutschsicher

Mehr

- ++ Komfort**
- ++ Mobilität**
- ++ Milchleistung**
- ++ Fruchtbarkeit**
- ++ natürliches Tierverhalten**
- ++ Hygiene**
- ++ Wärmebalance**
- ++ gesunde & glückliche Kühe**



Höhere Milchleistung durch tiergerechte Liege- und Laufflächen



bis zu 400 kg mehr Milch

Quelle: Eelkema, Heikamp, Hopster, 2004



► Unsere Erfahrung ist Ihr Gewinn

KRAIBURG – tonangebend in der Kautschukindustrie

KRAIBURG hat sich seit 1947 als kompetenter Spezialist in der Gummi-Fachwelt etabliert. Die KRAIBURG Holding GmbH & Co. KG beschäftigt weltweit über 2.000 Mitarbeiter.



50 Jahre Qualität aus Deutschland

Seit 1968 beschäftigen wir uns am Standort Tittmoning/Deutschland mit der Entwicklung und Produktion von Gummimatten für die Tierhaltung. Heute konzentrieren sich ca. 200 Mitarbeiter ausschließlich darauf. Unser Anspruch ist es, nicht nur gesetzliche Rahmenbedingungen einzuhalten, sondern darüber hinaus umweltfreundliche Herstellverfahren anzuwenden.



Hochwertiger Gummi aus ressourcenschonender Produktion

Gummimatten sind in der Tierhaltung sehr starken Belastungen ausgesetzt. Seit 50 Jahren stellen wir mit einem einzigartigen Verfahren Gummimischungen hoher Qualität her. Sie werden feststellen, Gummi ist nicht gleich Gummi.



Externe Bestätigung

Um unsere Qualität stetig sicher zu stellen, sind wir nach der weltweit gültigen Norm ISO 9001 zertifiziert. Unser wirksames Energiemanagementsystem ist eigens zertifiziert nach ISO 50001.



Vorreiter in Transparenz

Wir öffnen unsere Türen und sind von der DLG auf kontinuierliche Produkt- und Produktionsqualität untersucht. Der gesamte Herstellungsprozess vom Rohstoff bis hin zum Endprodukt wird begutachtet. Die Qualitätsmerkmale aus den DLG Prüfungen und die Umweltverträglichkeit – hier wird uns der bestandene PAK Test bescheinigt – werden in der Serienfertigung kontrolliert. Das Prozess-Audit wird jährlich wiederholt und ist somit allen Einzelprüfungen der DLG übergeordnet. Wir wurden als erster Hersteller mit dem Qualitätssiegel ausgezeichnet!



Innovative Produkte für mehr Tierwohl

Wir betreiben unser hauseigenes Labor und prüfen hier die Eigenschaften unserer Produkte.

Zur unabhängigen Bestätigung lassen wir sie auch bei der DLG prüfen (Ergebnisse unter www.dlg.org).



Die Produkte sind zudem durch die Fachstelle für tiergerechte Tierhaltung und Tierschutz in Österreich zugelassen.



Liegeflächen im Laufstall

Seite

Überblick Liegeflächenbeläge			▶	6
Milchvieh	TARSA	★★★★★	▶	8
	KEW Plus	★★★★★	▶	10
	WINGFLEX	★★★★★	▶	11
Milchvieh / Jungvieh	WELA / WELA Puzzle / WELA LongLine	★★★★	▶	12
	KKM / KKM Puzzle / KKM LongLine	★★★	▶	13
	KIM / KIM Puzzle / KIM LongLine	★★★☆	▶	14
Jungvieh	CALMA	★★	▶	15
Bugschwellen	ergoBOARD / maxiBOARD		▶	16
Untersuchungsergebnisse Liegeflächenbeläge			▶	17
erhöhte Tiefbox	maxiBOX		▶	18
Tiefbox	POLSTA		▶	19

Laufflächen & Melkbereich

Überblick Laufflächenbeläge			▶	20
Varianten profiKURA / KURA				
planbefestigter Boden mit Schieber	P		▶	24
planbefestigter Boden ohne Schieber	Flex / Form		▶	25
Sonderflächen	Rotary / CowWalk / Flush / SUN		▶	26
Spaltenboden	S		▶	27
planbefestigter Boden	KARERA P		▶	28
Arbeitsplatz Melkgrube	ergoMILK		▶	29
Untersuchungsergebnisse Laufflächenbeläge			▶	30
Emissionsminderung: Lösungsansätze			▶	32

Sonderflächen

Buchtenhaltung Jungvieh	LOSPA swiss / LOSPA SB / KURA SB		▶	34
Abkalbebox / Selektionsbereich	VITA / SIESTA		▶	36
steile Wegstrecken	MONTA		▶	38
Stabilisierung Naturboden	LOMAX		▶	38
Anbindestall / erhöhte Fressstände	LENTA / KEN		▶	39

Allgemeines

Abmessungen / allgemeine Produktdaten (Gewährleistung, Montage, Pflege)			▶	40
---	--	--	---	----

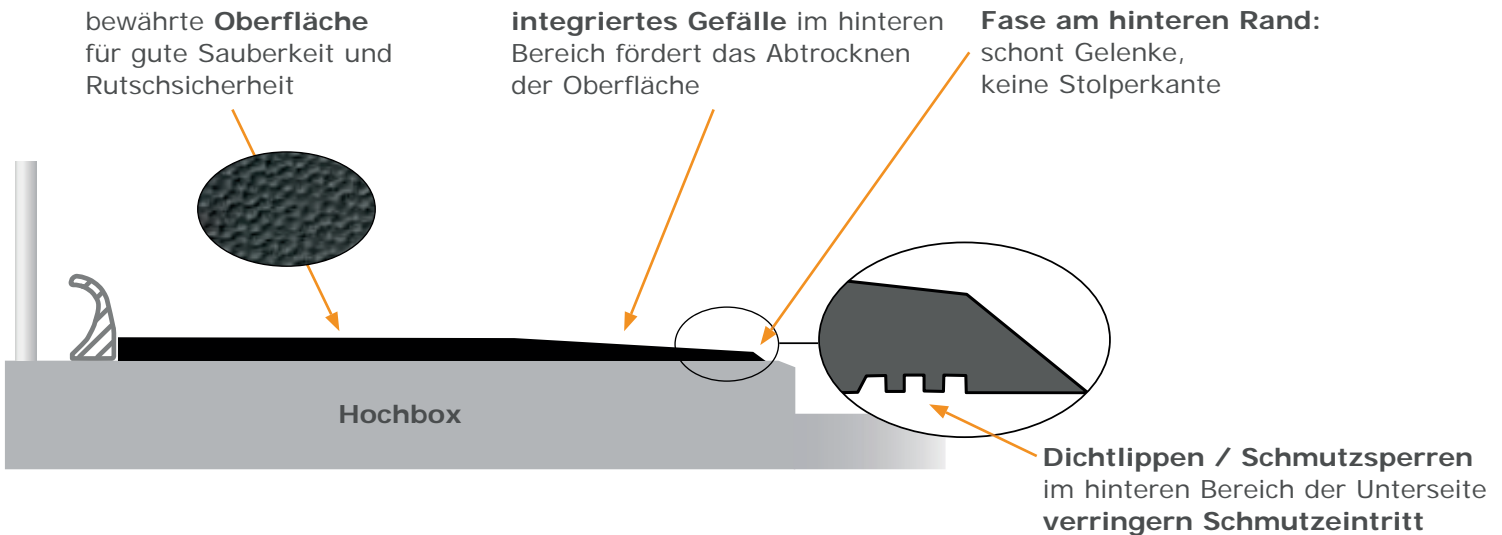


Produkt	Anwendung	Merkmale	Stärke	Seite	
TARSA ★ ★ ★ ★ ★		Hochbox Milchvieh	Komfortzonen	60 mm	8
KEW Plus ★ ★ ★ ★ ★		Hochbox Milchvieh	3-schichtiger Aufbau	60 mm	10
WINGFLEX ★ ★ ★ ★ ★		Hochbox Milchvieh	Flügelprofil	60 mm	11
WELA ★ ★ ★ ★		Hochbox Milchvieh / Jungvieh	Lamellenprofil	50 mm	12
KKM ★ ★ ★		Hochbox Milchvieh / Jungvieh	Wabenprofil	30 mm	13
KIM ★ ★ ★		Hochbox Milchvieh / Jungvieh	Luftpolsterprofil	30 mm	14
CALMA ★ ★		Hochbox Jungvieh	luftpolsterartiges Profil	30 mm	15
ergoBOARD / maxiBOARD		Bugschwellen		18,5 cm / 11 cm	16
maxiBOX		erhöhte Tiefbox	4-Komponenten- System	30 mm	18
POLSTA NEU		Tiefbox	Tiefboxenkissen	100 mm	19



KRAIBURG Komfort-Liegematten – Vorteile im Überblick

■ viele Zusatzfunktionen:



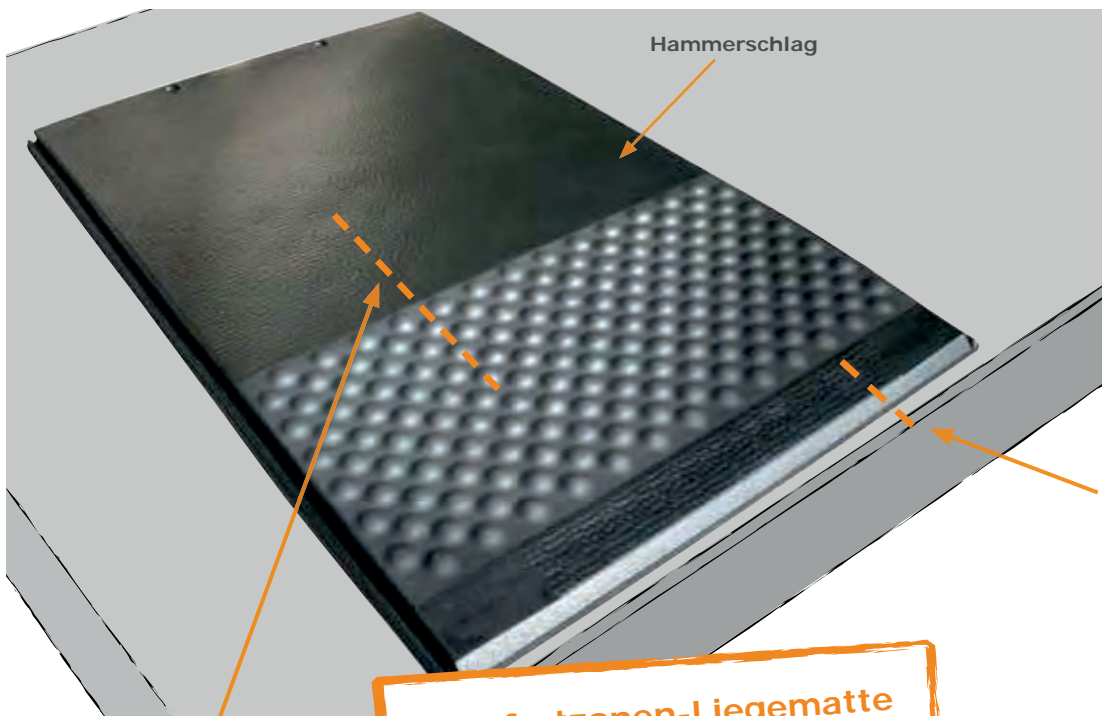
- Deutliche Einstreuersparnis im Vergleich zu Tiefboxen. Angemessenes Einstreuen zur Feuchtigkeitsbindung ist jedoch notwendig und erhöht das Tierwohl (s. Pflegetipps auf Seite 43).
- **optimales Verformungsverhalten**
 - ▶ Einsinken der Klaue erhöht die **Rutsicherheit**
- herausragende Gummimischung
 - ▶ ideale Qualität – robust und dauerhaft weich
- minimaler Pflegeaufwand

▶ **Die besten Plätze sind immer besetzt.**





TARSA



Komfortzonen-Liegematte mit anschmiegsamer Tarsalzone trägt Ihre Kühe auf Händen!



Dichtlippen umschließen komplett den Unterbau



Querschnitt:

Luftpolster-Struktur aus Kugelsegmenten



Luftkissenprofil

vorne (Kopfende)

hinten



Bitte beachten Sie die entsprechenden KRAIBURG-Vorgaben und Montageanleitungen mit wertvollen Hinweisen und Tipps. Sie erhalten sie bei Ihrem KRAIBURG-Fachhändler oder unter www.kraiburg-elastik.de.



- ideale und dauerhafte Weichheit für jeden Belastungszustand
- der weiche Liegebereich innerhalb der Mattenränder unterstützt die richtige Positionierung der Kuh
- bewährter 3-schichtiger Aufbau im vorderen Bereich schützt die Karpalgelenke
- **speziell gestaltete Tarsalzone im hinteren Mattendrittel:**
 - ▶ empfindliche Sprunggelenke werden druckentlastend abgelegt
 - ▶ bessere Belüftung der Hautpartien sorgt für trockeneres Fell
 - ▶ auch kleine Einstreumengen werden gut gehalten, die Reinigung ist dennoch einfach möglich
 - ▶ verbesserte Trittsicherheit v.a. beim Aufstehen und Verlassen der Liegebox
 - ▶ integriertes Gefälle im hinteren Bereich fördert das Abtrocknen der Oberfläche
 - ▶ die funktionelle Wellung der Untermatte, die sich zeitverzögert auf die Oberseite überträgt, unterstützt zusätzlich die Hygiene im Euterbereich

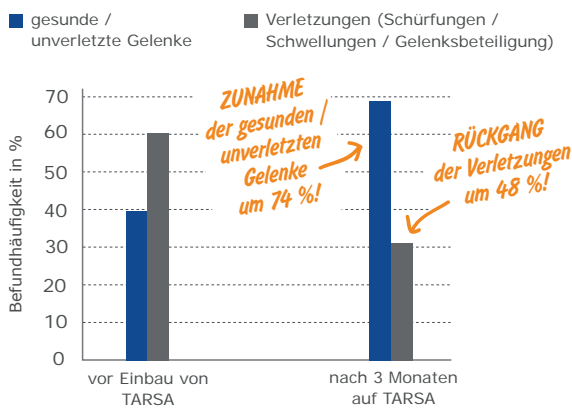
Deutliche Einstreuersparnis im Vergleich zu Tiefboxen. Angemessenes Einstreuen zur Feuchtigkeitsbindung ist jedoch notwendig und erhöht das Tierwohl.



Profil rastet bündig mit der Oberfläche ein und erleichtert die professionelle Montage

Untersuchungsergebnisse

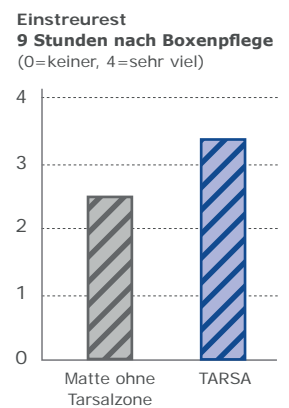
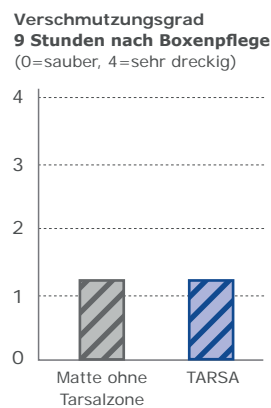
Schonung der Tarsalgelenke



Quelle: Huber, 2016

positiver Einfluss auf Tarsalgelenke bereits nach kurzer Zeit: stetige Verbesserung der Gelenksgesundheit

Sauberkeit und Einstreumenge im Vergleich



Einstreu wird bei gleicher Sauberkeit auf TARSA besser gehalten

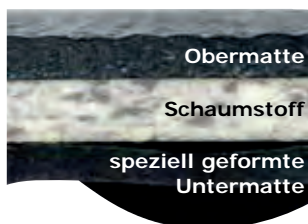


KEW Plus



seit 15 Jahren
Maßstab für
exzellenten
Liegekomfort

- ideale und dauerhafte Weichheit für jeden Belastungszustand durch 3-schichtigen Aufbau
- der weiche Liegebereich innerhalb der Mattenränder unterstützt die richtige Positionierung der Kuh und verbessert die Rutschsicherheit
- integriertes Gefälle im hinteren Bereich fördert das Abtrocknen der Oberfläche
- bewährte Hammerschlag-Oberfläche
- Dichtlippen umschließen komplett die Schaumstoff-Einlage und die Untermatte
 - ▶ Schaumstoff ist geschützt



Profil rastet bündig mit der Oberfläche ein und erleichtert die professionelle Montage

3 Funktionsschichten:
6 cm höchster Liegekomfort

Bitte beachten Sie die entsprechenden KRAIBURG-Vorgaben und Montageanleitungen mit wertvollen Hinweisen und Tipps. Sie erhalten sie bei Ihrem KRAIBURG-Fachhändler oder unter www.kraiburg-elastik.de.



WINGFLEX

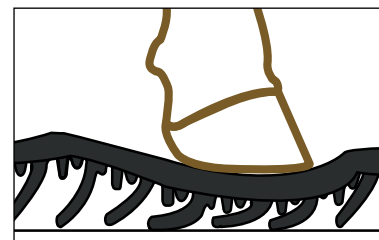


hervorragendes
Preis-Komfortverhältnis
seit 10 Jahren



Matte passt sich der liegenden Kuh an

- stabiles Flügelprofil schafft dauerhaft hohe Weichheit und Haltbarkeit
 - ▶ passt sich optimal der Körperform an
- der weiche Liegebereich innerhalb der Mattenränder unterstützt die richtige Positionierung der Kuh und verbessert die Rutsicherheit
- integriertes Gefälle im hinteren Bereich fördert das Abtrocknen der Oberfläche
- bewährte Hammerschlag-Oberfläche



bei Punktbelastungen (Aufstehen, Abliegen) federn die Stützknoppen



ein Profilelement (Flügel + Stützknoppen): äußerst stabil, verschleißfest und beweglich zugleich



Dichtlippen an der Unterseite



das **verzahnte Profil** rastet in die Ansenkungen im Mattenrand ein und erleichtert die professionelle Montage



Bitte beachten Sie die entsprechenden KRAIBURG-Vorgaben und Montageanleitungen mit wertvollen Hinweisen und Tipps. Sie erhalten sie bei Ihrem KRAIBURG-Fachhändler oder unter www.kraiburg-elastik.de.



WELA / WELA Puzzle / WELA LongLine



WELA jetzt als Einzel-/Puzzlematte oder Bahnsystem



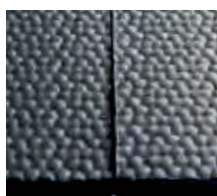
- stabiles Lamellenprofil schafft dauerhaft hohe Weichheit und Haltbarkeit
 - ▶ passt sich der Körperform an
- integriertes Gefälle im hinteren Bereich fördert das Abtrocknen der Oberfläche
- bewährte Hammerschlag-Oberfläche
- WELA LongLine: spezielle Profile für den „sauberen“ Abschluss an den seitlichen Rändern der Liegeboxenreihe reduzieren Schmutzeintritt



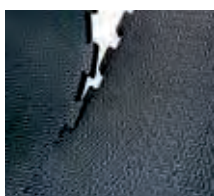
Varianten:



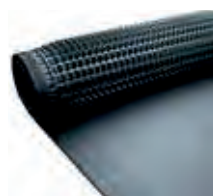
Unterseitenprofil mit **Lamellen und Stützknoppen**: stabil und beweglich zugleich



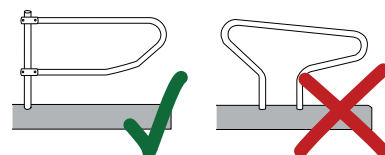
mit **geradem Rand**



mit **Puzzle-Verbindung**



als **Bahnsystem WELA LongLine**



Unterseitenkonstruktion erlaubt kein Einschneiden oder Ausschneiden von Aussparungen (z.B. Säulen o.ä.) ▶ nur für freitragende Bügel geeignet

Bitte beachten Sie die entsprechenden KRAIBURG-Vorgaben und Montageanleitungen mit wertvollen Hinweisen und Tipps. Sie erhalten sie bei Ihrem KRAIBURG-Fachhändler oder unter www.kraiburg-elastik.de.



KKM / KKM Puzzle / KKM LongLine

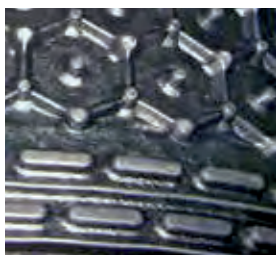


der Kuschematten-
Klassiker seit 2002

- das hochverschleißfeste Wabenprofil schafft exzellenten und dauerhaften Liegekomfort
- integriertes Gefälle im hinteren Bereich fördert das Abtrocknen der Oberfläche
- bewährte Hammerschlag-Oberfläche
- KKM LongLine: Verlegung unabhängig von Trennbügeleinteilung

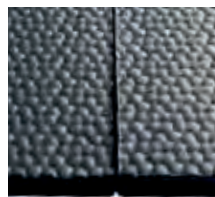


die **Dichtlippen** haben sich in der Praxis bewährt



Dichtlippen an der Unterseite

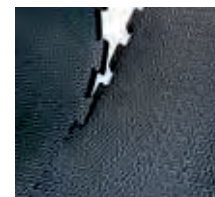
Varianten:



mit geradem Rand



mit KK-Profil
z. B. bei Pilzbügeln
oder bei sehr feiner
Einstreu



mit Puzzle-
Verbindung



als Bahnsystem
KKM LongLine

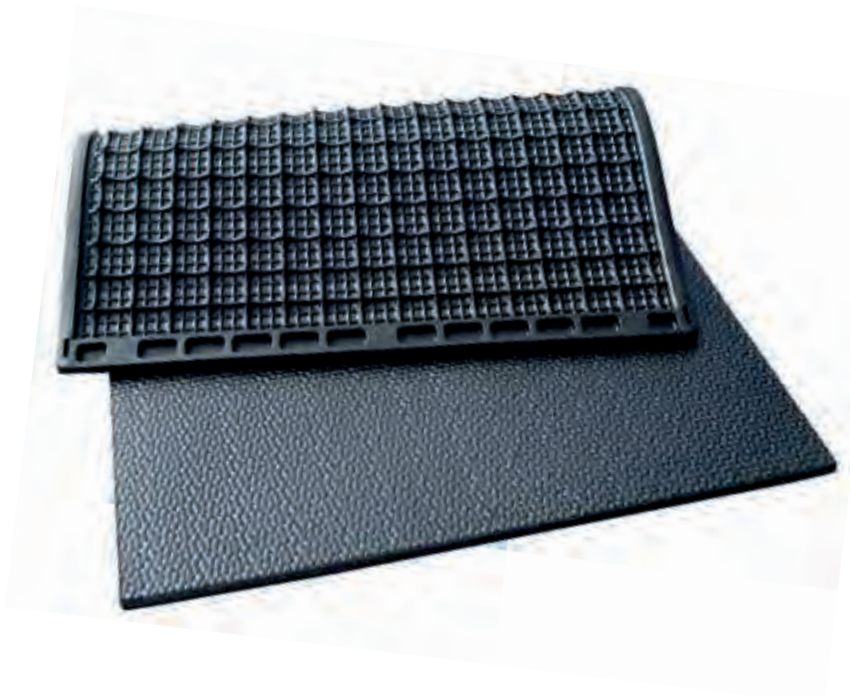
Bitte beachten Sie die entsprechenden KRAIBURG-Vorgaben und Montageanleitungen mit wertvollen Hinweisen und Tipps. Sie erhalten sie bei Ihrem KRAIBURG-Fachhändler oder unter www.kraiburg-elastik.de.



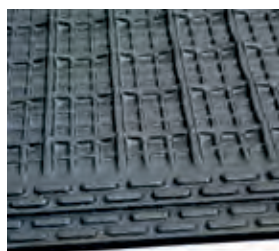
KIM / KIM Puzzle / KIM LongLine



KIM LongLine

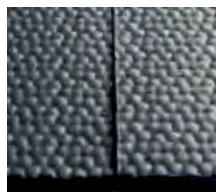


- das anschmiegsame, hochverschleißfeste Luftpolsterprofil schafft dauerhaft angenehmen Liegekomfort
- integriertes Gefälle im hinteren Bereich fördert das Abtrocknen der Oberfläche
- bewährte Hammerschlag-Oberfläche
- KIM LongLine: Verlegung unabhängig von Trennbügeleinteilung



Dichtlippen an der Unterseite

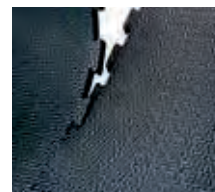
Varianten:



mit geradem Rand



mit KK-Profil
z. B. bei Pilzbügeln
oder bei sehr feiner
Einstreu



mit Puzzle-
Verbindung

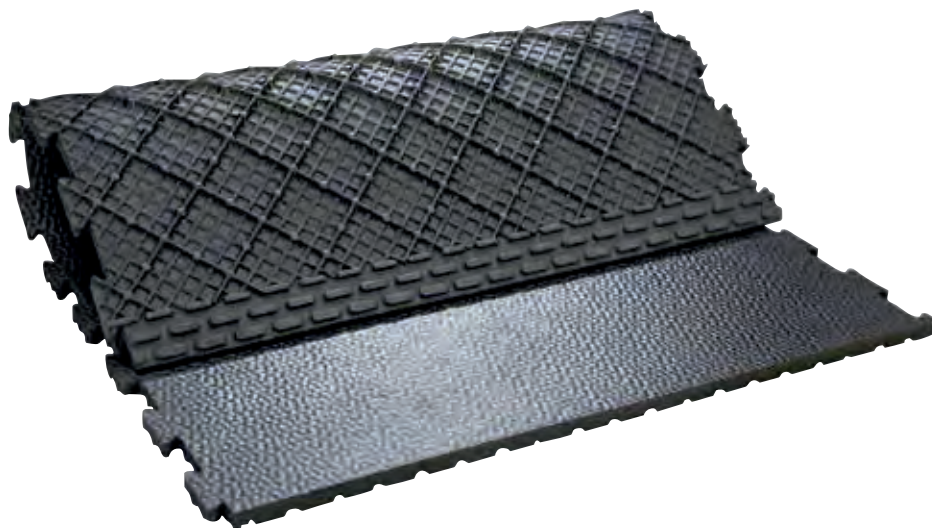


als Bahnsystem
KIM LongLine

Bitte beachten Sie die entsprechenden KRAIBURG-Vorgaben und Montageanleitungen mit wertvollen Hinweisen und Tipps. Sie erhalten sie bei Ihrem KRAIBURG-Fachhändler oder unter www.kraiburg-elastik.de.

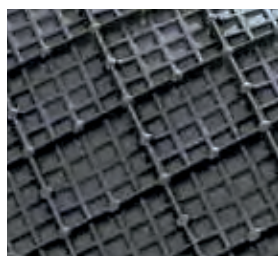


CALMA

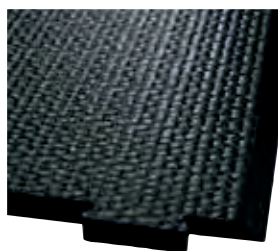


- angenehme und dauerhafte Weichheit durch luftpolsterartiges Unterseitenprofil, auch im Bereich der Puzzleverbindung
- Puzzleverbindung schafft praktisch fugenlose Flächen
- bewährte Hammerschlag-Oberfläche

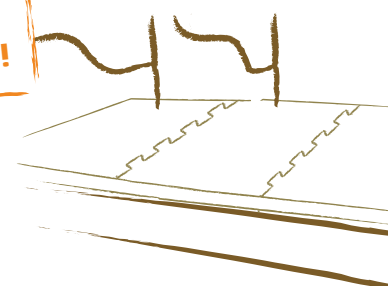
Verlegung als
Endlossystem durch
Puzzleverbindung –
unabhängig von
Trennbügeleinteilung!



luftpolsterartiges
Unterseitenprofil:
weich und robust



Fase am hinteren
Rand





ergoBOARD / maxiBOARD

ergoBOARD:



Rückseite

maxiBOARD:



Brettprofil zur Unterfütterung des maxiBOARDs für die 6 cm starken Matten

Untersuchungen belegen: **20 % der Tiere strecken auf der Weide ihr Vorderbein aus.** (Pelzer et al., 2007)

- ▶ auch im Stall wollen die Kühe diese natürliche Liegeposition häufig einnehmen, die Bugschwelle sollte dies ungehindert ermöglichen

▶ Bugschwellen aus Gummi

- tiergerecht, elastisch und robust
- **ergänzen** ideal die Steuerungseinrichtungen der Liegebox
- mit verschiedenen Liegematten-Systemen kombinierbar
- einfaches Nachrüsten möglich
- **ergoBOARD:**
 - ▶ für jede Mattenstärke leicht einsetzbar
 - ▶ sehr elastisch

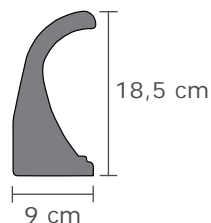


angenehm weiche Auflage erlaubt natürliche Liegeposition mit ausgestrecktem Vorderbein

■ maxiBOARD:

- ▶ einfaches Nachstreuen aus dem Kopfraum möglich
- ▶ passend für jede Liegeboxenbreite

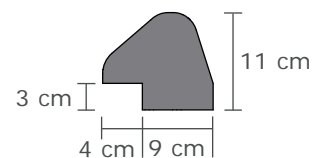
Querschnitt ergoBOARD:



Bitte beachten: Die Montage von ergoBOARD ist ab einer Liegeboxenbreite von 115 cm möglich, da pro Box ein ergoBOARD benötigt wird.

Nur für Hochboxen geeignet.

Querschnitt maxiBOARD:



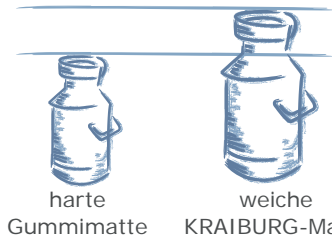
Bitte beachten Sie die entsprechenden KRAIBURG-Vorgaben und Montageanleitungen mit wertvollen Hinweisen und Tipps. Sie erhalten sie bei Ihrem KRAIBURG-Fachhändler oder unter www.kraiburg-elastik.de.



Wirtschaftlichkeit

■ Höhere Milchleistung auf weicher KRAIBURG Liegematte

Liegeflächen im Vergleich:



↑ ca. 1,5 kg pro Kuh und Tag
MEHR MILCH

harte Gummimatte weiche KRAIBURG-Matte Quelle: LfL Sachsen, 1999

■ Geringer Einstreubedarf und minimaler Arbeitsaufwand für die Pflege

Strohbedarf pro Kuh und Jahr

Hochbox mit KRAIBURG Matte: Ø 40 kg
Tiefbox mit Stroh: Ø 260 kg

Arbeitszeitbedarf pro Kuh und Jahr

Hochbox mit KRAIBURG Matte: Ø 95 Minuten
Tiefbox mit Stroh: Ø 265 Minuten

Quelle: Heidenreich, 2007

Gesundheit

Zusammenhang zwischen höherer Milchleistung und Gesundheitszustand bei unterschiedlichen Haltungformen

Risiko für...	Beton	weiche Beläge
Euterentzündungen	↑	↓
Zitzenverletzungen	↑	↓
Frühzeitige Merzung	↑	↓

weiche Liegebeläge führen zu höherer Milchleistung und verringern das Risiko für Eutererkrankungen, Zitzenverletzungen und frühzeitige Merzungen

Quelle: Ruud et al., 2010

Anatomischer Hintergrund

Kuhfuß auf harter Liegefläche: das Gewicht lastet auf einem Punkt
▶ Durchblutungsstörung, Schäden an Haarwurzeln und Haut

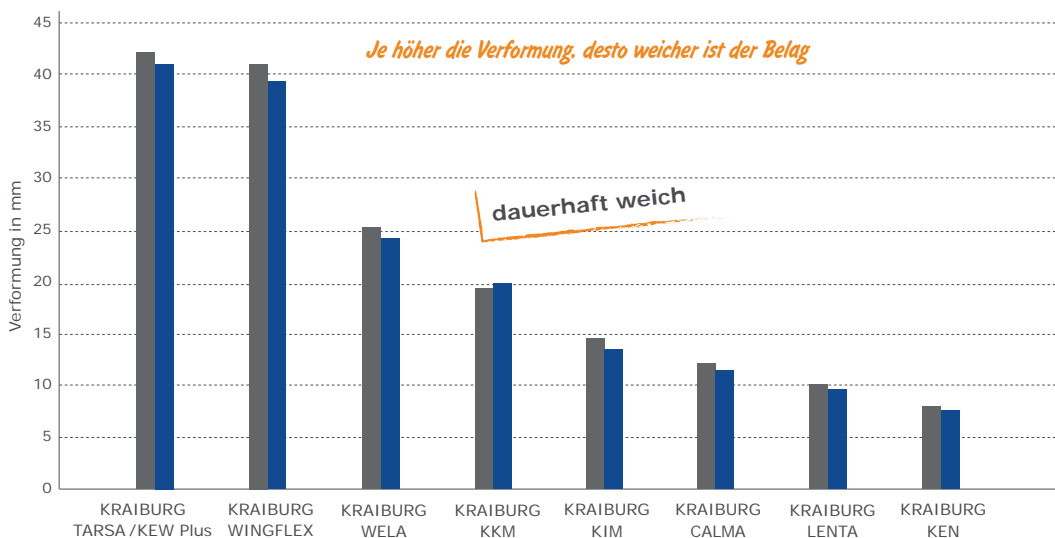


Kuhfuß auf weicher Liegefläche: das Gewicht verteilt sich auf eine größere Oberfläche
▶ Gelenkschonung



Weichheit & Haltbarkeit

Weichheit vor und nach Dauertest



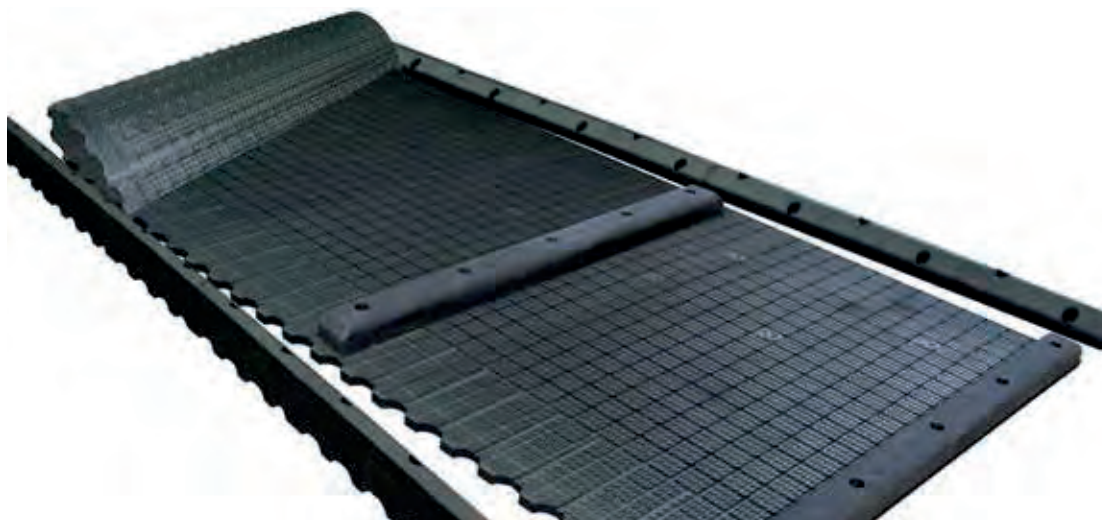
■ vor Dauertest
■ nach Dauertest

sogar die weichsten Liegesysteme sind auch nach Dauerbelastung unverändert robust und nahezu gleich weich

Quelle: KRAIBURG Labor (Messung in der Mattenmitte), vergleichen Sie dazu auch die DLG-Prüfberichte - www.dlg.org



maxiBOX



► 4-Komponenten-System

- Gummibelag (Rolle) + Gummiprofil mit Drainage an hinterer Kante + Gummi-Bugschwelle + Längsprofil als seitliche Liegeflächenabgrenzung
- sorgt für ganzjährige Funktionssicherheit ► gleichbleibender Komfort
- empfohlene Einstreuschicht: 3 - 5 cm

Voraussetzungen der Betonfläche (Liegefläche):

- mind. 3 % Gefälle
- ca. 10 cm hoch



anschmiegsames **Luftpolsterprofil** an der **Unterseite**



intelligente **Oberflächenprofilierung** hält Einstreu besonders gut



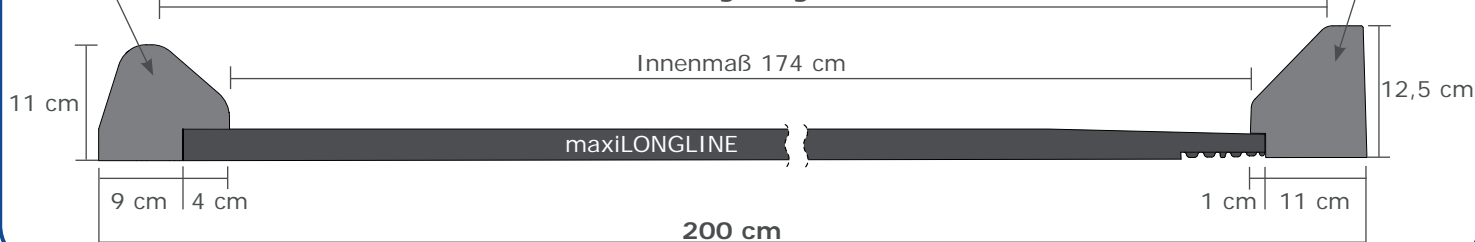
hinterer Bereich mit integriertem Gefälle, Drainage-Rillen und -Öffnungen

Querschnitt:

maxiBOARD
(Bugschwelle)

maxiSTEP
(hinteres Profil)

effektive Liegelänge 190 cm



Bitte beachten Sie die entsprechenden KRAIBURG-Vorgaben und Montageanleitungen mit wertvollen Hinweisen und Tipps. Sie erhalten sie bei Ihrem KRAIBURG-Fachhändler oder unter www.kraiburg-elastik.de.



POLSTA

NEU



Die ideale
Ergänzung
für die Tiefbox!



nach der Montage wird die Tiefbox
wie gewohnt befüllt

► Das Tiefboxenkissen

- 10 cm starkes „Polster“ aus **2 Funktionsschichten**:
 - **Untermatte mit Lamellenprofil**
 - ▶ ideale Dämpfung der Punktbelastung beim Aufstehen und Abiegen
 - **Obermatte mit großen Luftpolstern**
 - ▶ hält die obere Einstreuschicht besonders gut und ist anschmiegsam weich
- ersetzt die untere, dicke Einstreuschicht im schwer zu pflegenden Kopfbereich der Tiefbox
 - ▶ sorgt für dauerhaft stabile und bequeme Unterfütterung
 - ▶ schont die Karpalgelenke
- erleichtert die Bewirtschaftung und spart Einstreu
- Tiefboxensystem bleibt im hinteren Bereich unverändert



Unterseitenprofil mit **Lamellen und Stützknoppen**: stabil und beweglich zugleich



Befestigungen sind im umlaufenden, stabilen Rand versenkt



sanfter Übergang von Gummikissen zu Einstreu mit tierfreundlicher, „sauberer“ Abschlusskante

Querschnitt:

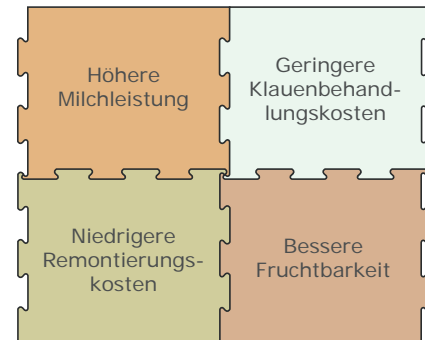


Bitte beachten Sie die entsprechenden KRAIBURG-Vorgaben und Montageanleitungen mit wertvollen Hinweisen und Tipps. Sie erhalten sie bei Ihrem KRAIBURG-Fachhändler oder unter www.kraiburg-elastik.de.



KRAIBURG Laufflächenbeläge

- sorgen für Weichheit und verbesserte Rutschsicherheit im Stall
- erhöhen den Laufkomfort
 - ▶ fördern Klauengesundheit, Wohlbefinden und Mobilität
 - ▶ begünstigen Futteraufnahme und hohe Leistung
 - ▶ verbessern Brunsterkennung und erhöhen die Reproduktionsrate
 - ▶ unterstützen Langlebigkeit und verringern die Remontierungsrate
- gute Hygiene
- können zur Emissionsminderung beitragen (s. S. 32 f.)
- Eisschichten lösen sich leichter von dem elastischen Belag
- tragen zur Geräusch- und Stressminimierung bei
- schnelleres Melken durch verbesserten Durchtrieb und entspannte Kühe
- im Neubau und zur Sanierung geeignet



die Investition in tiergerechte Laufflächen zahlt sich aus

KRAIBURG Qualität

- solide Matten, nachhaltig lage- und formstabil
- Puzzle kompensiert natürliche Wärmedehnung, praktisch fugenlose Flächen
- einfache und schnelle Montage
 - ▶ Einzelmatten einfach zu handhaben
 - ▶ vorbereitete Befestigungspunkte erleichtern den Einbau
 - ▶ Bodensanierung im Melkstand auch zwischen den Melkzeiten möglich
- Die Laufflächenbeläge sind befahrbar mit üblichem Gerät, wie z. B. Hoflader oder Traktor, mit zugelassener Luftbereifung bei vorgeschriebenem Luftdruck bis max. 4 bar. (Beachten: mit notwendiger Umsicht fahren und in großen Radien lenken!)*

▶ Laufkomfort wie auf der Weide.



*Bitte beachten Sie die entsprechenden KRAIBURG-Vorgaben und Montageanleitungen mit wertvollen Hinweisen und Tipps. Sie erhalten sie bei Ihrem KRAIBURG-Fachhändler oder unter www.kraiburg-elastik.de.



profiKURA – mit abrasiver Oberfläche

Abrasive Gummibodenbeläge schaffen optimierten Klauenabrieb, ganz ähnlich den Verhältnissen in der Natur, wo sandige Anteile in der nachgiebigen Erde dafür sorgen, dass Hornbildung und -abrieb im Gleichgewicht bleiben.

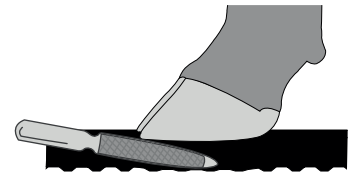
Bei profiKURA sorgt das eingearbeitete Schleifmittel Korund und die spezielle Profilierung der Oberfläche für den sanften Klauenabrieb.



Naturboden ist weich, ausreichend rutschsicher und „pflegt“ die Klauen

Schleifmittel Korund

- das **zweithärteste Mineral** nach dem Diamant
- beständig gegen Säuren und Basen: beste Voraussetzung für Einsatz in Gülle
- patentierte Technologie, seit vielen Jahren in der KRAIBURG-Gruppe bewährt
- im Praxiseinsatz hat sich eine außergewöhnlich hohe Trittsicherheit gezeigt



Hinweis zur Klauenpflege

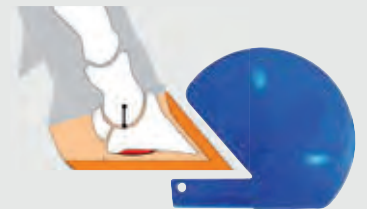
profiKURA erhält die Klauenform, ersetzt aber nicht die Klauenpflege!

- ▶ Regelmäßige fachkundige Klauenpflege muss grundsätzlich weiterhin erfolgen, aber im Sinne einer Pflege und weniger als Stellungskorrektur oder aufwändige Behandlung.

Wir empfehlen, **4 bis 6 Wochen vor dem Einbau** der Matten die **Klauen funktionell zu schneiden**.

Wichtig: Matten **nicht gleichzeitig mit der Klauenpflege installieren**, weil die Klaue sich erst an den Abrieb gewöhnen muss.

Ideale Klauenform





Produkt

besondere Merkmale

profiKURA



Alles in einem Produkt – auf allen Laufflächen im Stall:

- tiergerechte Weichheit und **verbesserter Grip**
 - ▶ besonders empfehlenswert, wenn die Gefahr besteht, dass Schiebersysteme durch Antrocknen des Kotes ein nur mäßiges Reinigungsergebnis (Schmierschicht) erzielen, z.B. offene Ställe, breite Laufgänge, nicht voll belegte Ställe, ...
 - ▶ bei Gefälle bis max. 6 %
- **optimierter Klauenabrieb**
- Auslegung: komplette Belegung aller Laufflächen im Stall
 - ▶ **ausbalancierter Anteil Schleifmittel** in der Oberfläche

KURA



KURA P/S



Das bewährte „Allround-Talent“:

- tiergerechte Weichheit und **geprüfter Grip**
- seit über 15 Jahren Maßstab für exzellenten Laufkomfort
- bei Gefälle bis max. 3 %
- optional mit pediKURA®-Abriebzonen (20 %) für **gezielten Klauenabrieb**
 - ▶ durch **konzentrierten Anteil Schleifmittel** in der Oberfläche

KARERA



Basis-Produkt: einfache und solide Matte

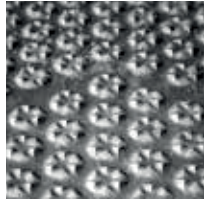

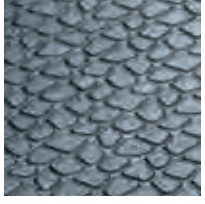

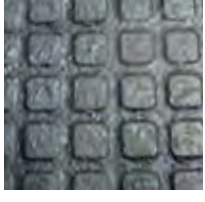

- für verschiedenste Flächen einsetzbar (Laufgang, Melkstand, Vorwarte Hof, Treibgang, ...)
- bei Gefälle bis max. 3 %
- erfüllt die Grundanforderungen an eine tiergerechte Laufgangmatte
- Quad-Oberfläche: rutscht sicher und einfach zu reinigen
- Unterseite mit Multisquare-Profil: stabil und angenehm weich

KRAIBURG Befestigungssystem auf planbefestigten Flächen:

- ▶ extra stabil und sicher
- ▶ abgerundet und bündig mit der Matte





Oberseite	Unterseite	Stärke	Varianten		Seite
 optiGrip-Oberfläche	 Noppenprofil	24 mm	planbefestigter Boden mit Schieber	profiKURA P	24
			planbefestigter Boden ohne Schieber	profiKURA Flex / Form	25
			Sonderflächen	profiKURA Rotary / CowWalk / Flush / SUN	26
			Spaltenboden	profiKURA S	27
 Grip-Oberfläche	 Noppenprofil	24 mm	planbefestigter Boden mit Schieber	KURA P	24
			planbefestigter Boden ohne Schieber	KURA Flex / Form	25
			Sonderflächen	KURA Rotary / CowWalk / Flush / SUN	26
			Spaltenboden	KURA S	27
 Quad-Oberfläche	 Multisquare-Profil	21 mm	planbefestigter Boden	KARERA P	28

KRAIBURG Befestigungssystem auf Spaltenböden:

► patentierter Gummidübel gegen seitliches Verrutschen





Für planbefestigte Böden mit Schieber- oder mobiler Entmistung

profIKURA P / KURA P

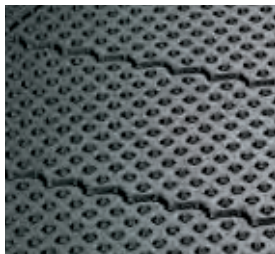
19 mm  24 mm

- für jede Laufgangbreite passgenau in 2-cm-Schritten erhältlich
- der Puzzlebereich parallel zu den Räumklappen ist besonders verstärkt, sodass der Schieber sicher darüber gleitet
- Schmutzsperrn verringern den Eintritt von Verunreinigungen unter die Matte
- Schieberentmistung auf Gummi hat sich in der Praxis bewährt:
Grundsätzlich empfehlen wir den Einsatz von **Schieberanlagen**, die **speziell auf Gummiböden abgestimmt** sind.
Bei Umbauten ist es erforderlich, die Schieberanlage **in Abstimmung mit dem Schieberhersteller** gemäß den **KRAIBURG Schiebervorgaben** anzupassen.



Wichtig:

Schieber mindestens jährlich kontrollieren und scharfe Kanten rund schleifen!



verstärkter Puzzlebereich

Schmutzsperrn



Bitte beachten Sie die entsprechenden KRAIBURG-Vorgaben und Montageanleitungen mit wertvollen Hinweisen und Tipps. Sie erhalten sie bei Ihrem KRAIBURG-Fachhändler oder unter www.kraiburg-elastik.de.



Für Flächen wie Melkstand, Vorwarte Hof, Treibgang, Übergang, ... ohne Schieber- oder mobile Entmistung

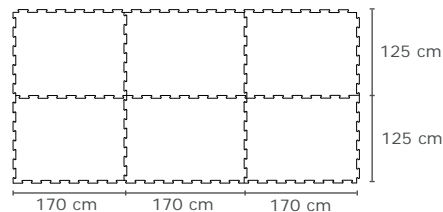
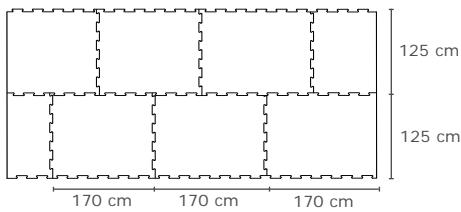
profikURA Flex / KURA Flex

19 mm 24 mm

Die Flexible

- durch die vielfältigen Abmessungen und Kombinationsmöglichkeiten lassen sich verschiedenste Flächen gut auslegen, lediglich an den Flächenbegrenzungen müssen die Matten evtl. zugeschnitten werden

Verlegebeispiele:

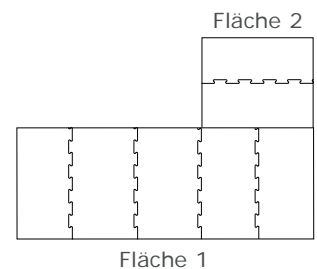


profikURA Form / KURA Form

Die Maßgeschneiderte

- maßgenau projektierte Lösungen für Flächen, die aus einer oder mehreren zusammenhängenden rechteckigen Flächen bestehen
- wir fertigen für Sie exakt passende Matten mit übersichtlichem Verlegeplan
 - einfache Montage – praktisch keine Schneidarbeit – kein Verschnitt

Passt perfekt!



(aus technischen Gründen sind benachbarte Flächen nicht miteinander verpuzzelt)

Bitte beachten Sie die entsprechenden KRAIBURG-Vorgaben und Montageanleitungen mit wertvollen Hinweisen und Tipps. Sie erhalten sie bei Ihrem KRAIBURG-Fachhändler oder unter www.kraiburg-elastik.de.

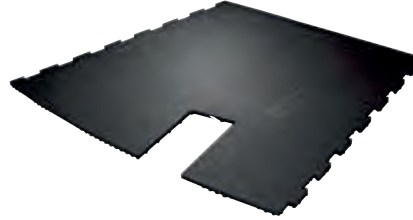


Im Melkkarussell

Passt perfekt!

profikURA Rotary / KURA Rotary

- für jedes Melkkarussell maßgeschneidert
- Montage zwischen den Melkzeiten möglich



Für lange Treibwege (zielgerichtete Fortbewegung)

profikURA CowWalk / KURA CowWalk

- Kühe bevorzugen die weichen, klauenschonenden „KURA Pfade“ und laufen zielstrebig
- passende Weichheit für hoch belastete Treibwege



Bodenvoraussetzungen:

- ▶ Betonausfräsung/-aussparung: 625 mm breit (+/- 5 mm) und mind. 27 mm tief (oder 22 mm bei Typ E – für Flushing-Entmistung mit Sandliegeflächen)



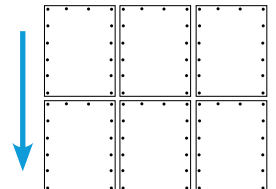
WICHTIG: Bei mobiler oder stationärer Entmistung ist eine Gummilippe erforderlich, die ein zufriedenstellendes Reinigungsergebnis sicherstellt. Berücksichtigen Sie dabei, dass u.U. die Oberfläche der Matte einige mm unter dem Niveau des Betonbodens liegen kann.

Für Flächen mit Flushing-Entmistung

profikURA Flush / KURA Flush

- mit geraden Kanten
- mit U-förmiger Befestigung

Wasser-
laufrichtung



Für planbefestigte Flächen mit extremer Sonneneinstrahlung

Varianten profikURA SUN / KURA SUN

- Dehnungsschlitze in der Matte gleichen die stärkere Wärmedehnung aus
- reduziert Aufwölbungen durch temperaturbedingte Dehnung



Maßgefertigt für jede Spaltenbodengeometrie

Passt perfekt!

profIKURA S / KURA S

19 mm  24 mm

- Lagestabilität und lange Haltbarkeit durch großflächige Matten über mehrere Spaltenelemente
- Schieberentmischung, Befahren und Einsatz von Spaltenroboter möglich
- Die Matten werden grundsätzlich nach den von unseren Spezialisten erarbeiteten Richtlinien dimensioniert. Der Spaltenboden muss für das Belegen mit KRAIBURG-Matten geeignet sein.

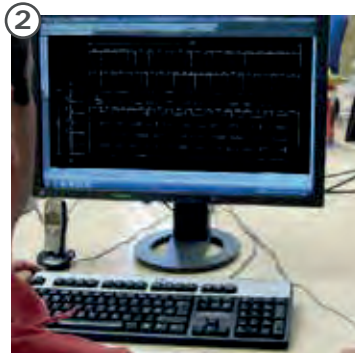
Voraussetzungen für Spaltenböden:

- ▶ Schlitzbreite: ab 24 mm
- ▶ Auftrittsbreite im Betonelement: ab 80 mm

Maßanfertigung:



1 Spaltenboden wird vermessen



2 mit moderner CAD-Software werden die Matten individuell dimensioniert



3 entsprechend der erstellten CAD-Zeichnung werden die Schlitzte mit innovativer Wasserstrahl-Schneidetechnologie passgenau in die Matten geschnitten



Bitte beachten Sie die entsprechenden KRAIBURG-Vorgaben und Montageanleitungen mit wertvollen Hinweisen und Tipps. Sie erhalten sie bei Ihrem KRAIBURG-Fachhändler oder unter www.kraiburg-elastik.de.



Basis-Produkt: einfache und solide Matte für planbefestigte Böden

KARERA P

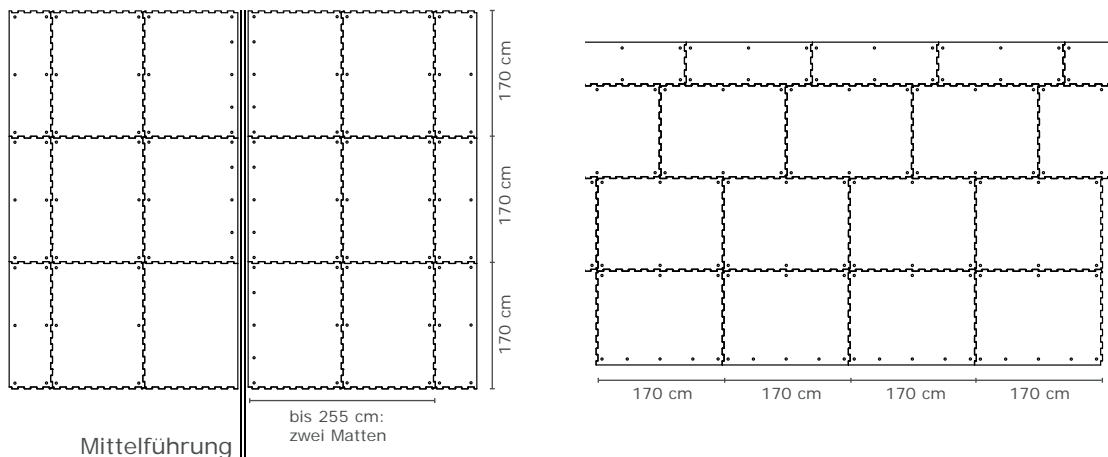
18 mm 21 mm

- Breite passgenau in 5-cm-Schritten
- durch die vielfältigen Abmessungen und Kombinationsmöglichkeiten lassen sich verschiedenste Flächen gut auslegen
- Schieberentmistung auf Gummi hat sich in der Praxis bewährt: Grundsätzlich empfehlen wir den Einsatz von **Schieberanlagen**, die **speziell auf Gummiböden abgestimmt** sind. Bei **Umbauten** ist es erforderlich, die Schieberanlage **in Abstimmung mit dem Schieberhersteller** gemäß den **KRAIBURG Schiebervorgaben** anzupassen.

! Wichtig: Schieber mindestens jährlich kontrollieren und scharfe Kanten rund schleifen!



Verlegebeispiele:



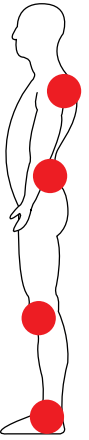
Bitte beachten Sie die entsprechenden KRAIBURG-Vorgaben und Montageanleitungen mit wertvollen Hinweisen und Tipps. Sie erhalten sie bei Ihrem KRAIBURG-Fachhändler oder unter www.kraiburg-elastik.de.



ergoMILK

12 mm 17 mm

Kuhkomfort – na klar!
Und der Mensch?

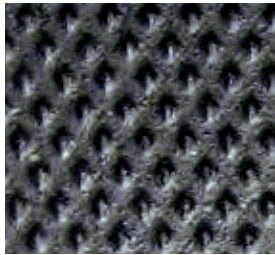


► Die ergonomische Matte für die Melkgrube

- angenehm fühlbare Weichheit
- griffige Diamant-Oberfläche ► elastischer und sicherer Stand
- wärmedämmend
- leicht zu reinigen und desinfizieren



Unterseitenprofil: 5 mm
hohe, verformbare
Noppen



Diamant-Oberfläche



Puzzle: die saubere
Verbindung

Voraussetzungen / Tipps zur Montage:

- der Untergrund muss eben und sauber sein
- schwimmend verlegen (ohne Dübeln und weitere Befestigung)
- Matten auslegen und nicht aneinander pressen (locker zusammenstecken)
- vollflächig verlegen, um Stolperkanten zu vermeiden!
- zum Rand (Begrenzungswände) 2 bis 15 cm Abstand halten ► Reinigungsrinne
- für Anpassungen vor Ort können die Matten einfach mit einem scharfen Messer zugeschnitten werden
Tipp: Messer anfeuchten und an einer angelegten Leiste entlang führen



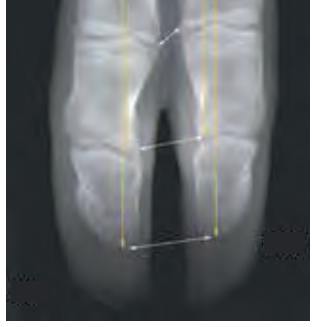
Auf die richtige Weichheit kommt es an!

Problem: Auf harten Böden entstehen häufig Klauenschäden, über 80 % davon an der Außenklaue der Hinterbeine.



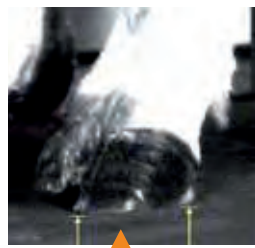
Hintergrund:

Die Außenzehe ist von Natur aus ca. 3 mm länger.



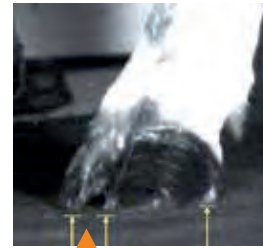
Quelle: Muggli, 2007

Natürliche Fußung des Rindes:



Die hintere Außenklaue fußt zuerst und trägt dadurch die Belastungsspitze.

Quelle: Schmid, Weishaupt, Meyer, Waldern, Peinen, Nuss, 2008
Abbildungen: Nuss



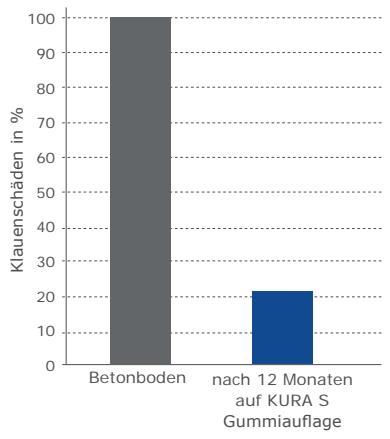
Die Innenklaue unterstützt zeitversetzt – auf weichem Boden früher als auf hartem Boden.

- ▶ **Anforderungen an den Boden:**
Einsinken in den Boden um ca. 3 mm für optimalen Schutz vor Überbelastung

Der weiche KURA-Belag ist speziell an die natürlichen Bedürfnisse des Rindes angepasst!

Klauengesundheit

Klauenbeschäden: Vergleich Betonspaltenboden – KURA Gummiauflage



Druckverteilung auf weicher KURA Gummiauflage

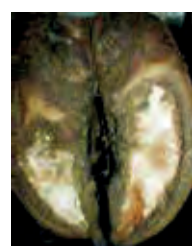


Druckmessungen zeigen korrekte Lastaufnahme durch den intakten Tragrand

Druckverteilung an Klauen nach 6 Monaten auf Laufflächen mit weichem Gummi

Quelle: Telezhenko, Bergsten, Magnusson, Ventorp, Nilsson, 2008

positiver Einfluss auf Klauengesundheit: drastischer Rückgang der Klauenbeschäden

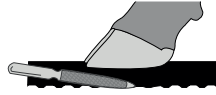


ideale Ausformung des Tragrandes

Quelle: Benz, 2002



Klauengesundheit auf weich-abrasiven Böden



- gleichbleibender Klauenwinkel von etwa 50°
- weniger Mortellaro
- weniger Rusterholz-ische Sohlengeschwüre inkl. Vorstufen
- weniger Klauenrehe
- tendenziell weniger Sohlenwandgeschwüre
- tendenziell weniger Limax (chronische Entzündung im Zwischenklauenspalt)
- weniger klinisch lahme Tiere

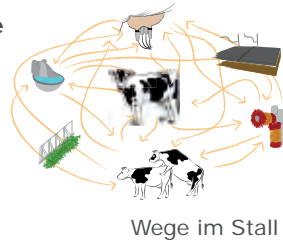
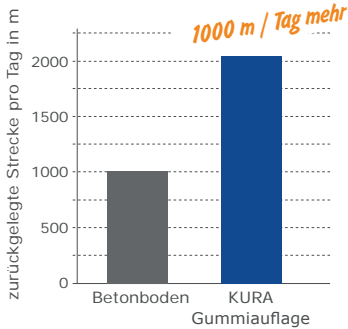
Weich-abrasive Böden können die physiologisch korrekte Klauenform erhalten. Die Klauen sind deutlich gesünder!



Quelle: Günther, 2015

Nötige Mobilität

Zurückgelegte Wegstrecke



wesentlich höhere Aktivität nach Einbau von Gummiauflagen auf der Lauffläche

Quelle: Benz, 2002

Wirtschaftlichkeit

► Kosten für ein Klauengeschwür:

- Behandlungskosten
- Weniger Milch

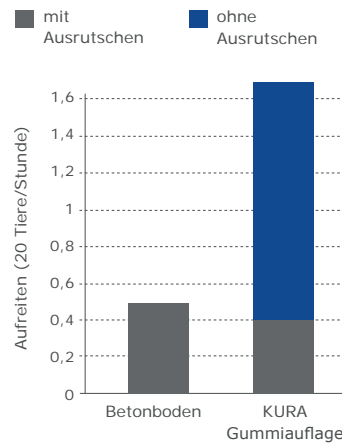
Mind. 300 EURO für ein einziges Klauengeschwür

- 1,6 Mrd. EURO Schaden durch Klauenerkrankungen / 10 - 15 % Abgänge (EU)

Quelle: Herrmann, 2006

Natürliches Tierverhalten – Wohlbefinden

Aufreiten



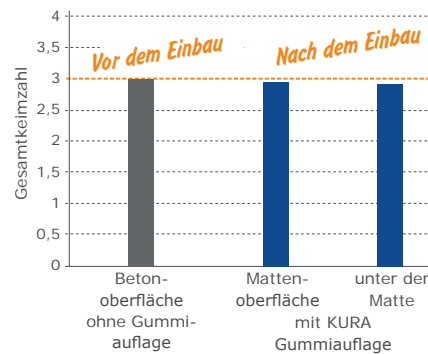
Aufreiten deutlich häufiger auf KURA
Ausrutschen auf Gummi beeinträchtigt die Tiere nicht

die Kühe fühlen sich sicher und haben Vertrauen in den KURA-Boden

Quelle: Benz, 2002

Hygiene

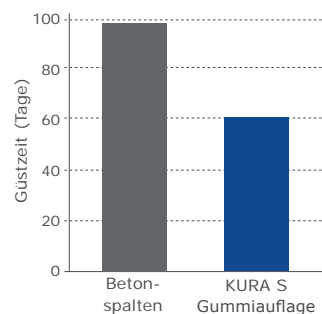
Keimklima im Stall: Vergleich Betonspaltenboden – KURA Gummiauflage



etwas geringere Keimbildung auf und unter den Gummimatten

Quelle: Reiter, Partes, Koßmann, 2006

Güstzeit



wesentlich kürzere Zwischenkalbezeit

Quelle: Kremer et al., 2007



Minderung von Ammoniak-Emissionen

Viele Länder haben sich verpflichtet, Ammoniak-Emissionen zu reduzieren. Diese werden vor allem durch die Landwirtschaft verursacht. Die Rinderhaltung nimmt davon den größten Anteil ein. Neben Güllelagerung und -ausbringung geraten auch immer mehr **stallbauliche Maßnahmen** in den Fokus.

Allerdings fehlen derzeit noch konkrete Vorgaben zur Umsetzung. Auch das Tierwohl sollte nicht außer Acht gelassen werden. Mögliche Lösungen beinhalten oft mehrere Bausteine. Der Erfolg eines Systems hängt zudem stark vom Stallmanagement ab. Maßnahmen, die **sowohl Umweltschutz als auch Tierwohl** kombinieren, werden in naher Zukunft interessant werden.

Wie entsteht Ammoniak im Stall?

Der Harnstoff im Urin wird durch das Enzym Urease binnen kurzer Zeit in Ammoniak und Kohlendioxid gespalten. Wichtige Einflussfaktoren sind neben dem Stallklima die Beschaffenheit des Bodens und seine Sauberkeit.

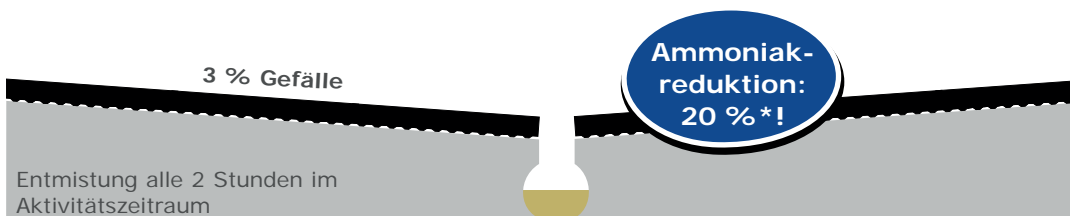
Wie können Ammoniak-Emissionen verringert werden?

- ▶ **schnelles Abführen des Harns**, verbunden mit häufigem Reinigen
- ▶ **Minimieren verschmutzter Oberflächen**, z.B. erhöhte Fresstände (s. S. 39)

 **Wir beraten Sie gerne!**

Ergebnisse aus dem Emissions-Versuchsstall Agroscope, Tänikon, CH

Ammoniakreduktion mit KRAIBURG-Laufflächenmatten



Tier- und Umweltschutz Hand in Hand!



*Quellen:
Zähner, Poteko, Zeyer, Schrade, 2017
Schrade, Steiner, 2012
Foto: Agroscope, 2016



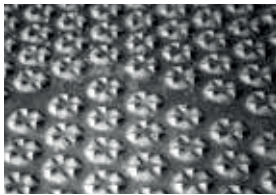
Für planbefestigte Flächen mit Gefälle

profikURA P

- tiergerechte Weichheit, optimierter Klauenabrieb und verbesserter Grip
- Schieberentmistung auf Gummi hat sich in der Praxis bewährt:
Grundsätzlich empfehlen wir den Einsatz von **Schieberanlagen**, die **speziell auf Gummiböden abgestimmt** sind. Bitte halten Sie Rücksprache!

Bodenvoraussetzungen:

- ▶ 3 % Gefälle zur Harnsammelrinne



optiGrip-Oberfläche



Noppenprofil für ideale Weichheit



KRAIBURG Befestigungssystem: extra stabil und sicher, abgerundet und bündig mit der Matte



19 mm  24 mm



Für gängige Längs- und Querspalten

KURA SB

- gewölbte (bombierte) Oberfläche mit ca. 5 % Gefälle zum Schlitz
 - ▶ begünstigt das Abfließen von Flüssigkeiten und trocknet schneller ab
 - ▶ erhöht die Sauberkeit
 - ▶ reduziert dadurch die Ammoniakfreisetzung
- noch bessere Trittsicherheit



gewölbte Oberfläche mit Quadratprägung



Noppenprofil für ideale Weichheit



KRAIBURG Befestigungssystem: patentierter Gummidübel gegen seitliches Verrutschen – bündig mit der Matte



23 mm  28 mm





Individuell maßgefertigte Spaltenbodenauflagen

Passt perfekt!

- erhöhter Liegekomfort
- Die Matten werden grundsätzlich nach den von unseren Spezialisten erarbeiteten Richtlinien dimensioniert. Der Spaltenboden muss für das Belegen mit KRAIBURG-Matten geeignet sein.
- Für Jungvieh bis 250 kg Tiergewicht (bzw. bis 350 kg, wenn die Tiere die gesamte Aufzuchtperiode in derselben Bucht gehalten werden) kann KURA S (s. S. 27) bzw. KURA SB eingesetzt werden. Bei höheren Gewichten empfehlen wir LOSPA swiss bzw. LOSPA SB für stärkere Belastungen.

WICHTIG:
 Eine ausgewogene Fütterung ist Voraussetzung für saubere Tiere.

Für jede Spaltenbodengeometrie

LOSPA swiss

20 mm

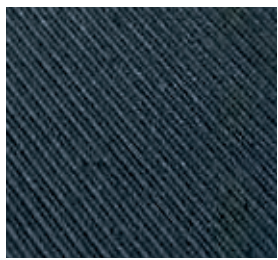


Voraussetzungen für Spaltenböden:

- ▶ Schlitzbreite: ab 30 mm
- ▶ Zur zufriedenstellenden Sauberkeit der Tiere sind Auftrittsweiten bis 140 mm empfehlenswert.



verstärkte Grip-Oberfläche für hohe Belastungen



stabiles Riefenprofil auf der Unterseite für hohe Belastungen



optimiertes KRAIBURG-Befestigungssystem: verstärkter Gummidübel mit umlaufendem Rand – bündig mit der Matte



Bitte beachten Sie die entsprechenden KRAIBURG-Vorgaben und Montageanleitungen mit wertvollen Hinweisen und Tipps. Sie erhalten sie bei Ihrem KRAIBURG-Fachhändler oder unter www.kraiburg-elastik.de.



Für gängige Längs- und Querspalten



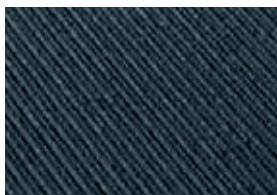
- gewölbte (bombierte) Oberfläche mit ca. 5 % Gefälle zum Schlitz
 - ▶ begünstigt das Abfließen von Flüssigkeiten und trocknet schneller ab
 - ▶ erhöht die Sauberkeit
 - ▶ reduziert dadurch die Ammoniakfreisetzung
- noch bessere Trittsicherheit

LOSPA SB



Voraussetzungen für Spaltenböden:

- ▶ Schlitzbreite: ab 30 mm
- ▶ Die Auftritte müssen gleich breit sein.



verstärkte, gewölbte Oberfläche mit Quadratprägung
verbessert die Trittsicherheit

stabiles Riefenprofil auf der Unterseite
für hohe Belastungen

optimiertes KRAIBURG-Befestigungssystem: verstärkter Gummidübel mit umlaufendem Rand – bündig mit der Matte

KURA SB



- ▶ Für Jungvieh bis 250 kg bzw. 350 kg Tiergewicht

Voraussetzungen für Spaltenböden:

- ▶ Schlitzbreite: ab 24 mm
Zur zufriedenstellenden Sauberkeit der Tiere sind Schlitzbreiten ab 30 mm empfehlenswert.
- ▶ Die Auftritte müssen gleich breit sein.

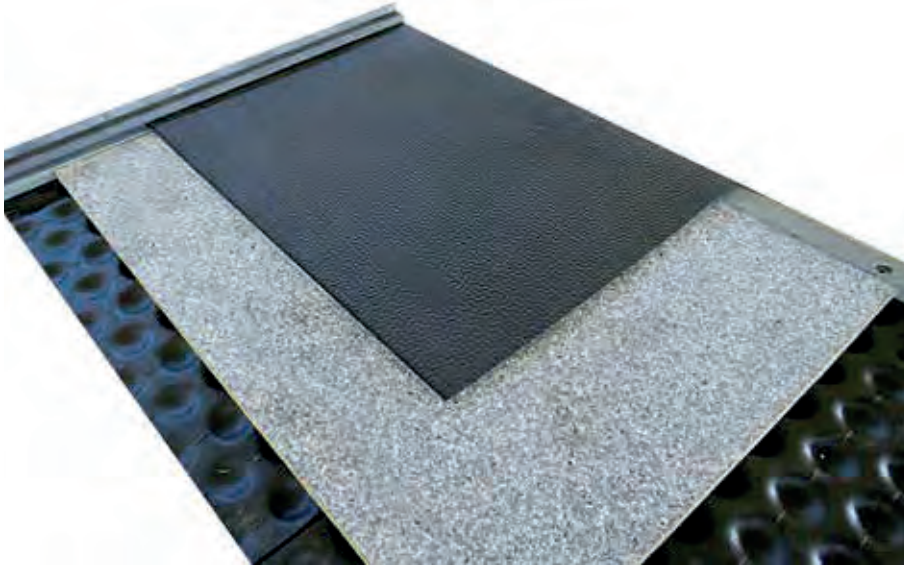


gewölbte Oberfläche mit Quadratprägung

Noppenprofil für ideale Weichheit

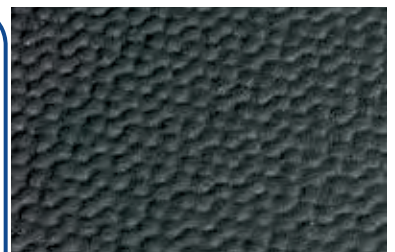
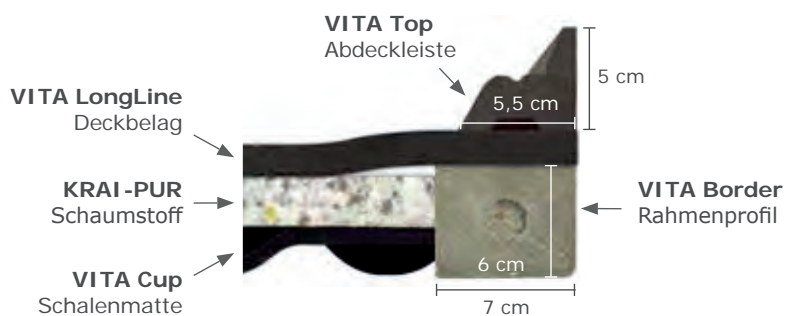
KRAIBURG Befestigungssystem: patentierter Gummidübel gegen seitliches Verrutschen – bündig mit der Matte

VITA



- 3-schichtiger Aufbau (Gummi-Schaumstoff-Gummi) schafft eine ideale und dauerhafte Weichheit für jeden Belastungszustand
- Weichheit verbessert die Trittsicherheit – auch für das Kalb
- wärmedämmend
- fugenloser Deckbelag
 - ▶ leicht zu reinigen und zu desinfizieren
 - ▶ optimale Hygiene
- Rahmenprofil umschließt das System
- Abdeckleiste für „sauberen“ Abschluss zur Wand
 - ▶ verringerter Schmutzeintritt
- erheblich verminderter Einstreubedarf

Querschnitt:



bewährtes **Hammerschlagprofil**
an Ober- und Unterseite

Bitte beachten Sie die entsprechenden KRAIBURG-Vorgaben und Montageanleitungen mit wertvollen Hinweisen und Tipps. Sie erhalten sie bei Ihrem KRAIBURG-Fachhändler oder unter www.kraiburg-elastik.de.

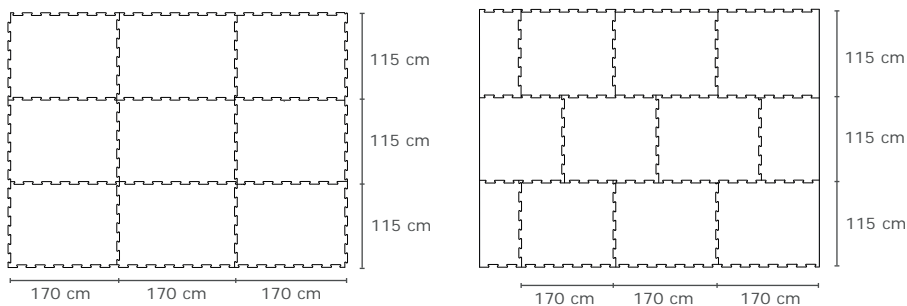


SIESTA



- angenehme Weichheit durch luftpolsterartiges Unterseitenprofil
- formstabil, langlebig und rutschsicher
- leicht zu reinigen und zu desinfizieren
- sehr einfache und flexible Montage durch 4-seitiges Puzzle
- Befahren möglich*

Verlegebeispiele:



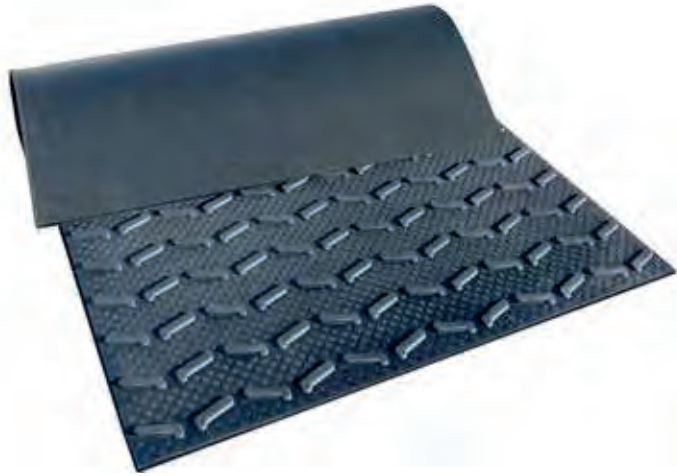
 In kleinen Boxen bis ca. 15 m² kann SIESTA schwimmend (ohne Befestigung) verlegt werden.

Bitte beachten Sie die entsprechenden KRAIBURG-Vorgaben und Montageanleitungen mit wertvollen Hinweisen und Tipps. Sie erhalten sie bei Ihrem KRAIBURG-Fachhändler oder unter www.kraiburg-elastik.de.



MONTA

► Für steile Wegstrecken mit Gefälle über 6 %



- V-förmiges, erhabenes Rippenprofil
 - bietet der Klaue Halt
 - begünstigt das Abfließen von Flüssigkeiten
- Quadratprägung zwischen den Rippen unterstützt die Griffigkeit
- begehbar in beide Richtungen
- in der Praxis bisher getestet auf Gefälle bis 15 %

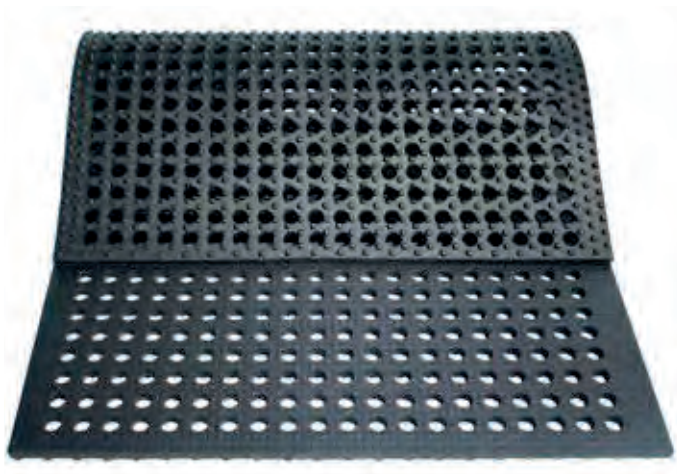
16 mm  24 mm



Rippenprofil an der Oberseite

LOMAX

► Die einfache Stabilisierung von Naturboden




- speziell für matschige Böden entwickelt
- passt sich dem Untergrund an
- einfache Verlegung ohne Unterbau
- auch als temporäre Lösung geeignet
 - Matten können leicht ausgebaut und neu verlegt werden

19 mm  24 mm



Lochgröße: Ø ca. 30 mm

 Montage: Matten auslegen und mit stabilen Kabelbindern aneinander fixieren.



LENTA



19 mm  30 mm



erhöhte Fresstände (feed stalls)



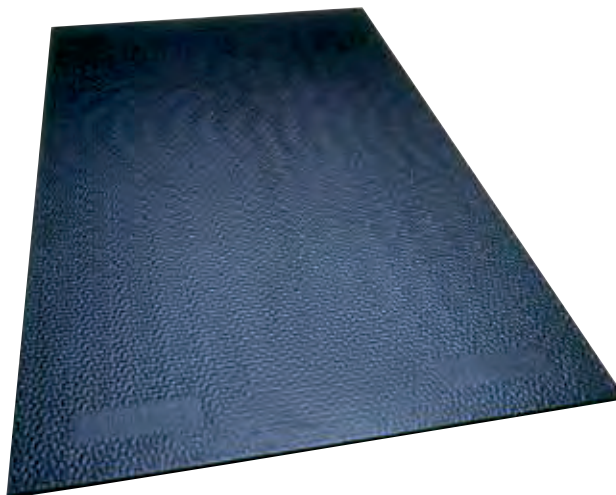
Unterseite

- Weichheit durch doppelt aufgebautes Noppenprofil
- hohe Lagestabilität
- Gefälle im hinteren Bereich fördert das Abtrocknen der Oberfläche
- Schmutzsperrern verringern den Eintritt von Verunreinigungen unter die Matte

KEN / KEN Puzzle



15 mm  20 mm



Unterseite

- Unterseite mit einfachen Noppen bringt Weichheit
- formstabil und langlebig

Bitte beachten Sie die entsprechenden KRAIBURG-Vorgaben und Montageanleitungen mit wertvollen Hinweisen und Tipps. Sie erhalten sie bei Ihrem KRAIBURG-Fachhändler oder unter www.kraiburg-elastik.de.

Stärke/Höhe:

Breite:

Länge:

Liegeflächen:

TARSA:	ca. 60 mm	über Profil steuerbar			183 cm
		Matte: Profil: Liegeplatz:			
		112 cm 8 cm 120 cm			
		112 cm 13 cm 125 cm			
		112 cm 18 cm 130 cm			

Zubehör: **end-Profil** zum Abschluss an den seitlichen Rändern der Boxenreihe, Breite: 63 mm, Länge: 183 cm

KEW Plus:	ca. 60 mm	über Profil steuerbar			183 cm/192 cm (ab 120 cm Breite)
		Matte: Profil: Liegeplatz:			
		107 cm 8 cm 115 cm			
		112 cm 8 cm 120 cm			
		112 cm 13 cm 125 cm			
		112 cm 18 cm 130 cm			

Zubehör: **end-Profil** zum Abschluss an den seitlichen Rändern der Boxenreihe, Breite: 63 mm, Länge: 183 cm

WINGFLEX:	ca. 60 mm	über Profil steuerbar			183 cm
		Matte: Profil: Liegeplatz:			
		102 cm 8 cm 110 cm			
		102 cm 13 cm 115 cm			
		112 cm 8 cm 120 cm			
		112 cm 13 cm 125 cm			
		112 cm 18 cm 130 cm			

Zubehör: **end-Profil** zum Abschluss an den seitlichen Rändern der Boxenreihe, Breite: 63 mm, Länge: 183 cm

WELA:	50 mm	110/115/120/125 cm	183 cm
--------------	-------	--------------------	--------

WELA Puzzle:	110/120 cm	183 cm
---------------------	------------	--------

WELA LongLine:	165/170/183 cm	2,5 - 20 m in 10 cm-Schritten
-----------------------	----------------	-------------------------------

WELA LongLine: seitliche Abschlussprofile rechts **WELA-R** und links **WELA-L**, Breite: 9 cm, Länge: 165/170/183 cm

Zubehör WELA LongLine: Mittelprofil **WELA-M** zur Verbindung von zwei Rollen, Breite: 13 cm, Länge: 165/170/183 cm

KKM:	30 mm	110/115/120/125/130 cm	170/183 cm
-------------	-------	------------------------	------------

KKM Puzzle:	110/120/125 cm	170/183 cm
--------------------	----------------	------------

KKM LongLine:	170/183/200 cm	2,5 - 50 m in 10 cm-Schritten
----------------------	----------------	-------------------------------

Zubehör: **KK-Profil** zur Überbrückung von Fugenbreiten 4 - 8 cm bzw. als Seitenabschluss, Breite: 13 cm, Länge: 120/165/180 cm

KIM:	30 mm	110/115/120/125 cm 110/115/120/125/130 cm	170 cm 183 cm
-------------	-------	--	------------------

KIM Puzzle:	110/120 cm 110/120/125 cm	170 cm 183 cm
--------------------	------------------------------	------------------

KIM LongLine:	160/170/180 cm	2,5 - 50 m in 10 cm-Schritten
----------------------	----------------	-------------------------------

Zubehör: **KK-Profil** zur Überbrückung von Fugenbreiten 4 - 8 cm bzw. als Seitenabschluss, Breite: 13 cm, Länge: 120/165/180 cm

CALMA:	30 mm	115 cm	140/150/160/170/180 cm
---------------	-------	--------	------------------------

ergoBOARD:	18,5 cm	9 cm	115/120 cm
-------------------	---------	------	------------

maxiBOARD:	11 cm	13 cm	175 cm
-------------------	-------	-------	--------

Zubehör: Brettprofil aus Kunststoff zur Erhöhung / Unterfütterung für die Montage auf TARSA, KEW Plus und WINGFLEX, Höhe: 3 cm, Breite: 10 cm, Länge: 200 cm – wird gleichzeitig mit maxiBOARD befestigt

maxiBOX:

bestehend aus:

maxiLONGLINE	30 mm	180 cm (Sondermaße auf Anfrage)	2,5 - 50 m in 10 cm-Schritten
maxiBOARD	11 cm	13 cm	175 cm
maxiSTEP	12,5 cm	12 cm	175 cm
maxiPROFIL XL	8 cm	13 cm	173 cm

POLSTA:	100 mm	110 cm	91 cm
----------------	--------	--------	-------

Stärke/Höhe:

Breite:

Länge:

Laufflächen & Melkbereich:

**Varianten
profikURA / KURA:** 24 mm

P / P SUN: 96 - 500 cm in 2 cm Schritten
(ggf. werden mehrere Mattenstücke
aneinander gepuzzelt) 125 cm

Flex: 2-seitig gepuzzelt: 87,5/92/96/100/104,5/109/113/117/
121,5/126/130/134/138,5/143/147/
151/155,5/160/164 cm
(Puzzerverbindung an der Breite) 125 cm

3-seitig gepuzzelt: 82/99/116/133/150/167 cm
(Puzzerverbindung an der Breite und an
einer Längsseite) 125 cm

Flex / Flex SUN: 4-seitig gepuzzelt: 125 cm 170 cm

Form / Form SUN / Rotary / S: maßgeschneidert

CowWalk: 2-seitig gepuzzelt: 61 cm 170 cm

Flush / Flush SUN: 125 cm 170 cm

KARERA P: 21 mm

2-seitig gepuzzelt: 95/100/105/110/115/120/125/130 cm
(Puzzerverbindung an der Breite) 170 cm

3-seitig gepuzzelt: 37,5/47,5/52,5/57,5/62,5/92,5/97,5/
102,5/107,5/117,5/122,5/127,5 cm
(Puzzerverbindung an der Breite und an
einer Längsseite) 170 cm

4-seitig gepuzzelt: 125 cm 170 cm

ergoMILK: 17 mm

2-seitig gepuzzelt: 95 cm 173/350 cm
(Puzzerverbindung an den Längsseiten)

4-seitig gepuzzelt: 95 cm 170 cm

Sonderflächen:

LOSPA swiss: 20 mm maßgeschneidert

LOSPA SB: 23 mm maßgeschneidert

KURA SB: 28 mm maßgeschneidert

VITA: ca. 65 mm max. 525 cm max. 600 cm
bestehend aus:
VITA LongLine 15 mm 262/348/440/525 cm 250 - 600 cm in 10 cm-Schritten
KRAI-PUR 25 mm 120 cm 155 cm
VITA Cup 25 mm 120 cm 135 cm
VITA Top 5 cm 5,5 cm 200 cm
VITA Border 6 cm 7 cm 240 cm

SIESTA: 30 mm
4-seitig gepuzzelt: 115 cm 170 cm

MONTA: 24 mm 65/130 cm 200 cm

LOMAX: 24 mm 110 cm 175 cm
Sonderabmessungen auf Anfrage

KRAIBURG Gewährleistung

Unser Name steht für Qualität. Wir garantieren Ihnen als Hersteller am Standort Deutschland für die jahrelang zuverlässige Funktion unserer Produkte.

Produkte	KRAIBURG Gewährleistung
TARSA / KEW Plus	Gummi: 10 Jahre* Schaumstoff: 5 Jahre*
WINGFLEX / WELA / KKM / KIM / CALMA / maxiBOX / POLSTA	10 Jahre*
profilKURA / KURA / KARERA / LOSPA	5 Jahre
VITA / SIESTA	5 Jahre
LENTA / KEN	10 Jahre

* Nur für ausschließliche Nutzung als Liegefläche, keine Kombination, z. B. Fressen + Liegen.

Detaillierte Informationen hierzu erhalten Sie auf Anfrage. Beachten Sie dazu auch die Informationen auf den entsprechenden Seiten im Prospekt.

Montage – einfach und schnell

■ Wichtig: beachten Sie unsere Montageanleitungen und Vorgaben!

- ▶ sie stehen in vielen Sprachen zur Verfügung
- ▶ Sie erhalten diese mit Ihrer Lieferung, vom KRAIBURG-Fachhändler oder unter www.kraiburg-elastik.de
- ▶ auch Montagevideos sind zu vielen Produkten verfügbar (siehe Webseite)

einfach Code scannen und **Montageanleitungen** downloaden oder **Montagevideos** ansehen



Montageanleitungen



Montagevideos

Pflegetipps

- Liegematten leicht einstreuen, z. B. mit weichem Strohmehl oder mineralischen Materialien
 - ▶ Feuchtigkeit im Liegebereich ist u.a. verantwortlich für Hautschäden und Infektionen!
- Bei Reinigung der Laufflächen mit Schieberentmistungssystemen:
 - ▶ Schieber gemäß Vorgaben anpassen
 - ▶ Schieber mindestens jährlich kontrollieren und scharfe Kanten rund schleifen
- Beläge auf Laufflächen und im Melkbereich möglichst sauber halten
 - ▶ Wichtig für Klauengesundheit und Rutschsicherheit!
- Behandlung mit Hochdruckreiniger sowie handelsüblichen Reinigungsmitteln möglich

Ihr KRAIBURG Fachhändler:

**Gummiwerk KRAIBURG
Elastik GmbH & Co. KG**

Göllstraße 8
84529 Tittmoning
DEUTSCHLAND
Tel: +49/86 83/701-303
e-mail: info@kraiburg-elastik.de
www.kraiburg-elastik.de

Stand: 09/2018



 **KRAIBURG** ▶ legt die Weide in den Stall

www.kraiburg-elastik.de

